



Спецификация

(Дизайн продукта и спецификация могут быть изменены без уведомления)

ХАРАКТЕРИСТИКИ ДИСПЛЕЯ

Размер экрана (диагональ)	65"
Тип матрицы / подсветки	ADS/D-LED
Соотношение сторон	16:9
Эффективная площадь экрана (Ш x В)	1428.48 x 803.52 мм
Разрешение (Г x В)	3840 x 2160 @60 Гц
Яркость (тип.)	500 кд/м2
Контрастность ¹	4000:1
Макс. количество цветов дисплея	1.07 млрд (8 бит + FRC)
Цветовой охват (NTSC)	72%
Угол обзора (Г / В)	178 / 178 град.
Время отклика (тип.)	8 мс
Размер пикселя (Ш x В), мм	0.372 x 0.372 мм
Срок службы матрицы	50000 часов
Обработка поверхности панели (коэффициент рассеивания)	Антибликовое покрытие 25%, твёрдость покрытия 3H

ИНТЕРФЕЙСЫ ПОДКЛЮЧЕНИЯ

HDMI-OUT (HDMI 2.0 (Макс. разрешение:3840x2160@60Гц, поддержка сигналов, проходящих через HDMI IN, не поддерживает вывод HDMI 3 и Android))	x1
HDMI-IN (HDMI 2.0 (Макс. разрешение:3840x2160@60Гц, HDCP 2.1, ARC (HDMI 1)))	x3
USB (Версия USB 3.0, Type-A)	x1
USB (Версия USB 2.0, Type-A, для обновления системы)	x1
USB (Версия USB 3.1, Type-C, поддержка передачи видео, аудио, сетевого подключения, зарядки 65 Вт)	x1
RS232 (Интерфейс DB9)	x1
LAN (Интерфейс RJ45)	x2
AUDIO OUT (Интерфейс SPDIF)	x1
AUDIO OUT (Интерфейс TRS 3.5 mm)	x1
OPS-слот (80 pin)	x1

ПАРАМЕТРЫ ОС

Операционная система	Android 11
----------------------	------------

¹ Поддерживается режим DCR (режим динамической контрастности).

Оперативная память	4 Гб
Тип встроенной памяти	eMMC
Объем встроенной памяти	32 Гб
Процессор	Cortex A55 Quad core
Количество ядер	4
Графическая карта	Mali G52 MP2

БЕСПРОВОДНОЕ ПОДКЛЮЧЕНИЕ

Тип модуля	Съемный
Wi-Fi	2.4G/5G 802.11b/g/n/ac
Bluetooth	Bluetooth 5.0

ВСТРОЕННАЯ АКУСТИЧЕСКАЯ СИСТЕМА

Мощность	2x10 Вт
Уровень звукового давления	80 Дб

ИНСТАЛЛЯЦИЯ

Варианты инсталляции	Ландшафт/Портрет
Угол наклона (Г/В)	0/0 град.

ХАРАКТЕРИСТИКИ ЭНЕРГОПОТРЕБЛЕНИЯ

Требования к питанию	100-240 В ~ 50/60 Гц 3.5 А
Рабочая потребляемая мощность	165 Вт
Максимальная потребляемая мощность	350 Вт
Потребляемая мощность в режиме ожидания	~5 Вт

ФИЗИЧЕСКИЕ ХАРАКТЕРИСТИКИ

Габариты панели (Ш x В x Г)	1463.3 x 838.3 x 76.4 мм
Вес панели	25.4 кг
Габариты (брутто) (Ш x В x Г)	1628 x 942 x 208 мм
Вес панели (брутто)	33.25 кг
Материал корпуса / цвет	Металл / Чёрный
Ширина рамок (по периметру)	13.9 мм
Размер отверстий крепления VESA (ШxВ)	600 x 400 мм (M8 x 25 мм)
Наличие ручек для переноса	Да

УСЛОВИЯ РАБОТЫ И ХРАНЕНИЯ

Температура (рабочая)	0 ~ + 40°C
Температура (хранение)	-20°C ~ +60°C
Влажность (рабочая)	10% - 90%
Влажность (хранение)	10% - 90%
Рабочая высота	≤ 5000 м
Режим работы	24/7

КОМПЛЕКТАЦИЯ

В комплект поставки входит:	<ul style="list-style-type: none"> ▪ x1 Пульт ДУ ▪ x1 Кабель питания ▪ x1 Кабель HDMI-HDMI ▪ x1 Wi-fi/Bluetooth-модуль
-----------------------------	--

ОСНОВНЫЕ ОСОБЕННОСТИ

	<ul style="list-style-type: none"> ▪ 4К дисплей ▪ Одинаковая ширина рамки со всех четырёх сторон ▪ Съёмный Wi-Fi/BT модуль ▪ Режим точки доступа ▪ Варианты инсталляции: портретный и ландшафтный (по часовой стрелке) ▪ Функция автоматического поворота экрана ▪ Антибликовое покрытие экрана ▪ Режим видеостены ▪ Наличие функции пин-кода ▪ Наличие режима точки доступа ▪ Клиентское приложение Digital Signage ▪ Предустановленный медиаплеер ▪ Автоматическое включение при появлении видеосигнала ▪ Настройка расписания ВКЛ./ВЫКЛ. ▪ Кнопки с подсветкой ▪ Встроенные динамики ▪ Режим Fake Standby ▪ Сквозная передача Ethernet по Type C ▪ Наличие OPS слота
--	--

СХЕМА ДИСПЛЕЯ (ВИД СПЕРЕДИ)

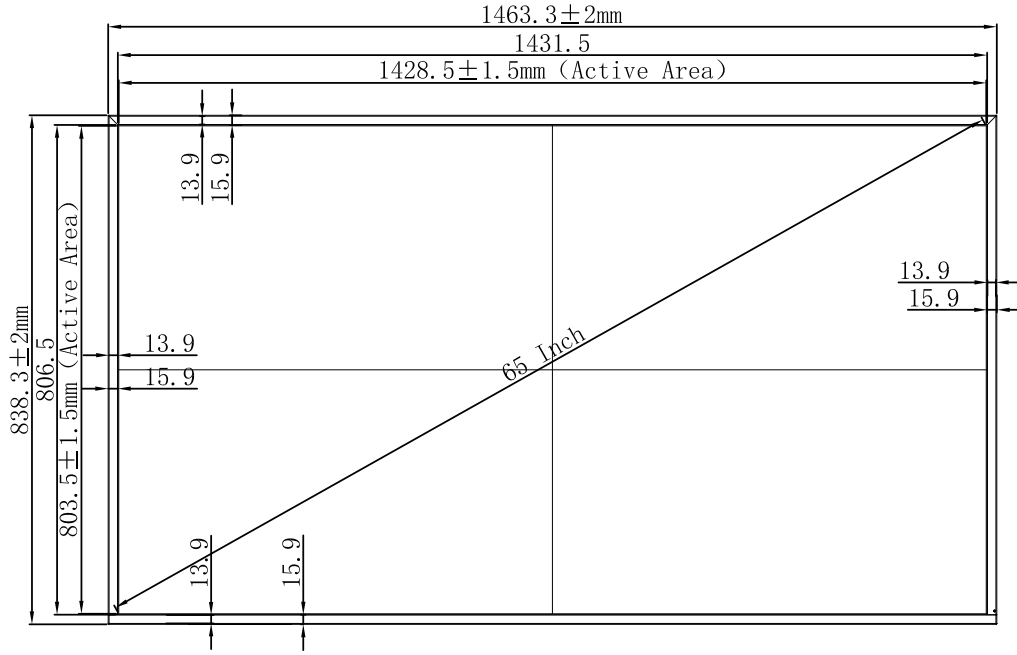


СХЕМА ДИСПЛЕЯ (ВИД СЗАДИ)

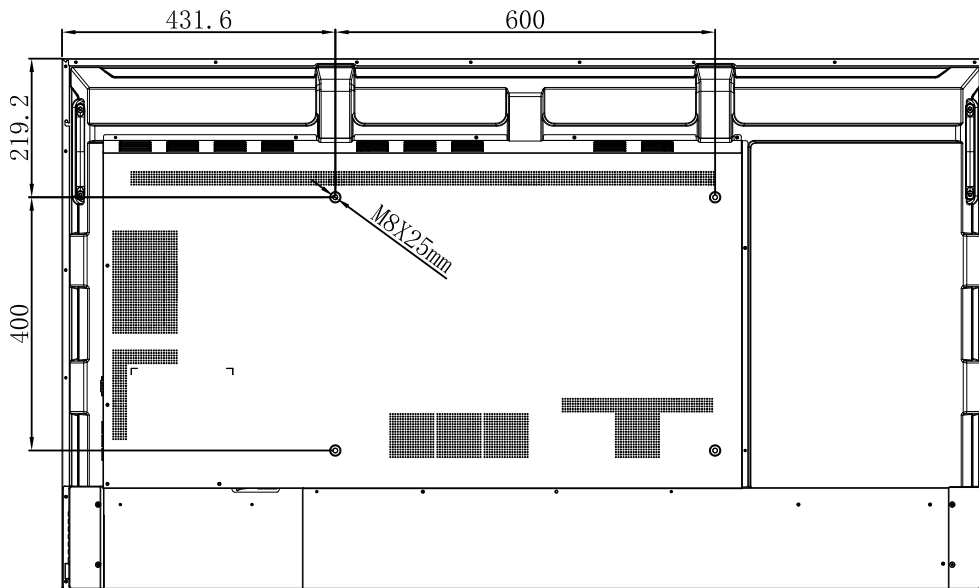


СХЕМА ДИСПЛЕЯ (ВИД СНИЗУ)

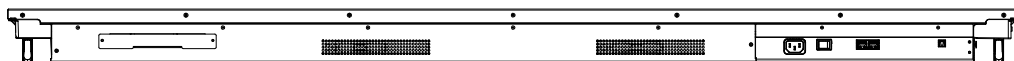


СХЕМА ДИСПЛЕЯ (ВИД СВЕРХУ)

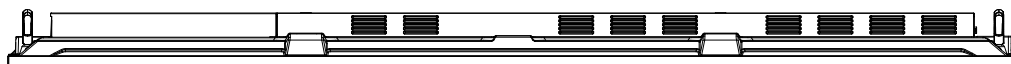


СХЕМА ДИСПЛЕЯ (ВИД СЛЕВА)

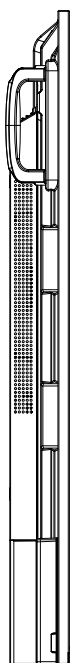


СХЕМА ДИСПЛЕЯ (ВИД СПРАВА)

